

【セメントローリーホース】



用途

流 体	セメント粉体、エアー
使用温度	0～+60℃
使用場所	セメントローリー車

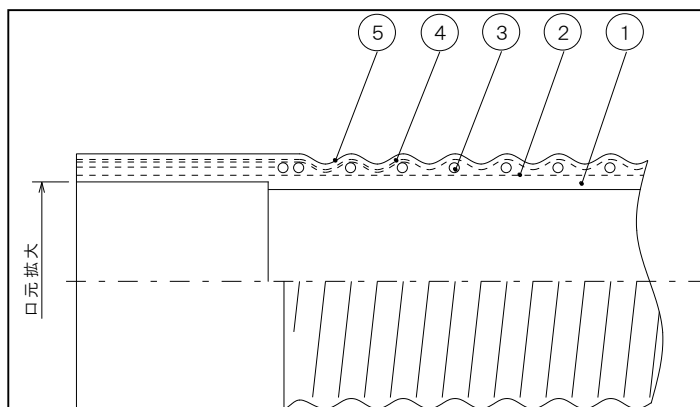
特 長

1. 内面ゴムに耐摩耗性に優れた合成ゴムを使用し、粉体の圧送に抜群の耐久性能があります。さらに、外面ゴムにも耐摩耐侯性に優れた合成ゴムを使用しており、屋外使用において耐久性の高いホースです。
※内面にウレタンゴム、ポリエチレン樹脂貼り仕様も対応可能です。
2. 本体補強として硬鋼線と合成繊維コードを使用しており、柔軟性に優れ、取扱いが容易です。

標準規格

呼称 (φ)	内径 (mm)	外径 (mm)	本体仕様	使用圧力 (MPa)	最小曲げ半径 (mm)	参考重量 (kg/m)	最大単長 (m)
100	101.6	112	1CPx1Wx1CP	0.2	800	4.3	10

構造図



	名称	材質	数量
①	内面ゴム	NR/SBR	1
②	補強コード	ポリエステル	1CP
③	補強ワイヤ	硬鋼線	1W
④	補強コード	ポリエステル	1CP
⑤	外面ゴム	NR/SBR	1

両端部は口元拡大※仕様が標準です。

※取付金具の内径とホース内径をほぼ同じにすることで、スムーズな流体圧送と金具の摩耗を軽減します。

【口元拡大サイズ】

標準：φ112 x 長さ100mm

※拡大径φ108、φ110、φ114にもご対応可能です。（拡大加工無しもご対応可）